

## LES AVANTAGES

- Grand support de tubes, hauteur 220 mm, absolument stable
- Disposition asymétrique des clous pour que le support puisse être aussi disposé avec un chevauchement par rapport au coffrage
- Fixations universelles des tubes par des traverses de guidage intérieures et également possible de l'extérieur par des attache-câbles
- Pose précise des tubes, positionnement selon un écartement de 60 mm possible
- Convient pour des tubes de M16 à M40
  - Traverses de guidage défonçables
  - Enmanchable en série
  - Essai au filament incandescent IEC 60695-2-11, 650 °C
  - Sans halogène selon IEC 60754-1

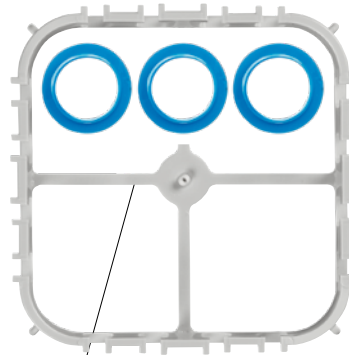
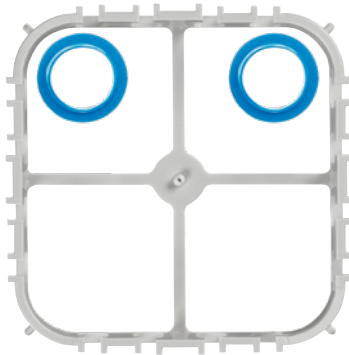
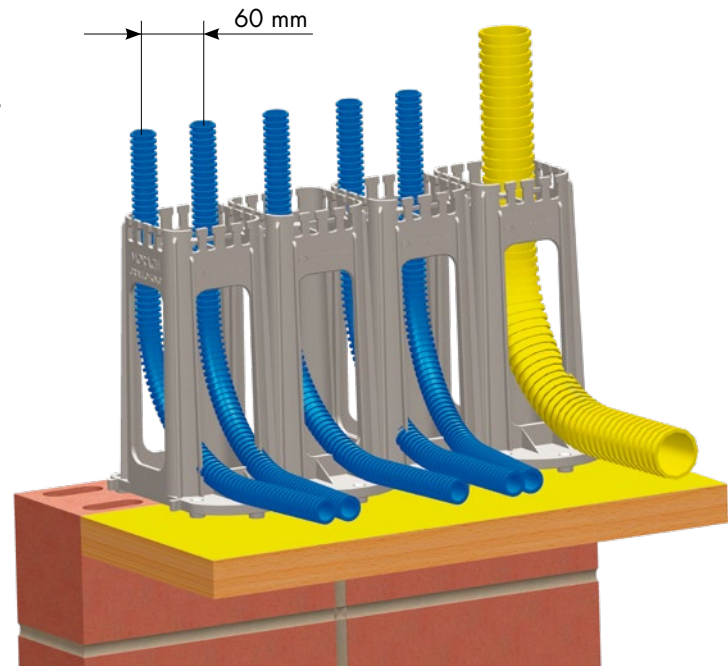
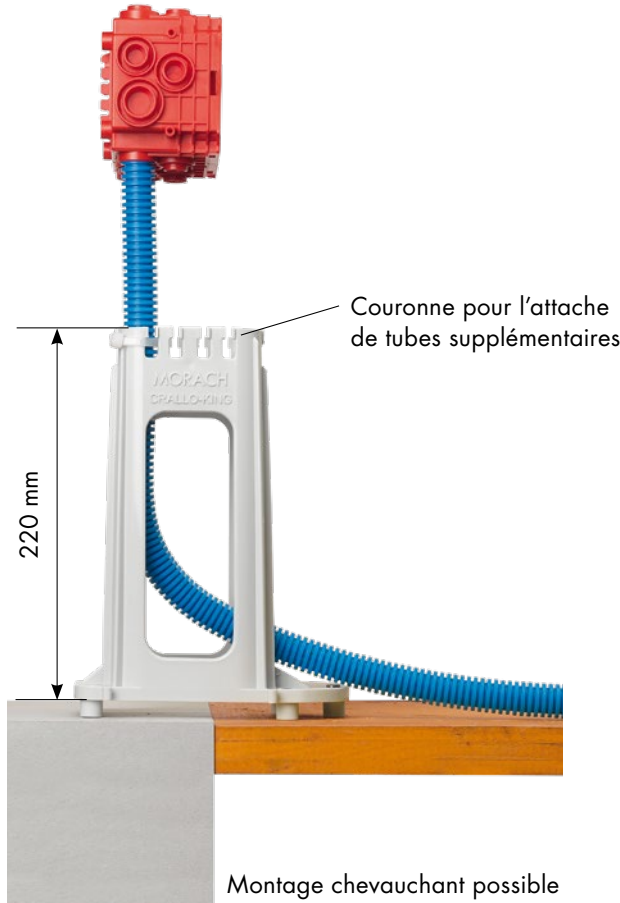
**MT Support de tubes CRALLO-KING**  
E-No 126 593 600



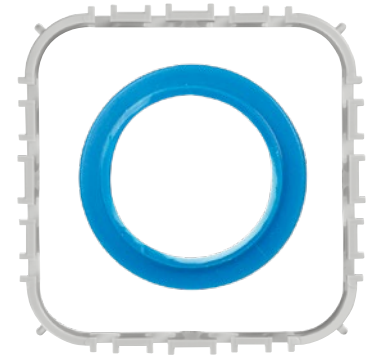
Mieux, plus rapide, plus sûr avec...

**MT MORACH-TECHNIK AG**

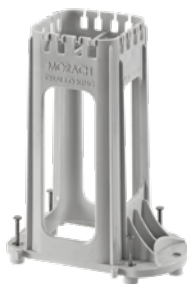
Développement et distribution de matériel d'installation électrique




Séparation des tubes, les traverses peuvent être enlevées



Guidage fiable des tubes de M16 à M40 sans les attacher



Article	MT-No	N° E	EAN-Code
<b>MT Support de tubes CRALLO-KING</b> Support pour tubes M16 à M40, y compris les clous 3,5 x 40 mm, Matière: plastique gris, essai au filament incandescent 650°C, Dimensions extérieures: 220 x 160 x 100 mm			
<b>MT Support de tubes CRALLO-KING</b>	<b>8145</b>	<b>126 593 600</b>	 7 640109 281455